

NEW

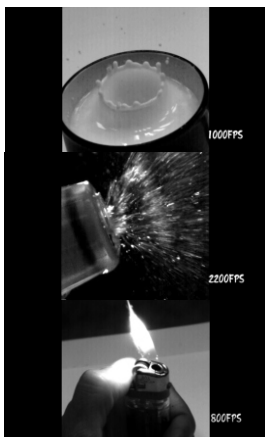


物超所值的相機及功能強大的軟體

專業高速攝影機 9501

- ▲ 市場上第一台低價專業型高速攝影機
- ▲ 以堅固金屬外殼打造的外型
- ▲ 與任何的C-mount 鏡頭皆相容
- ▲ 雙色的LED燈用以指示目前狀態
- ▲ 以USB 3.0埠供電. 無需電池或電源供應器
- ▲ 可透過PC 軟體直接操作
- ▲ 1.3百萬畫素 CMOS 感測器及全自動快門
- ▲ 在高解析度 1280 x 1024下. 仍可達210FPS
- ▲ 最高速率可達 2420FPS
- ▲ 包含觸發器按鈕及擴充I/O 連接器
- ▲ USB 3.0 直接升級
- ▲ 相機底部具備有三腳架的安裝孔

針對發生過程太快速以致於傳統影片無法完整捕追呈現，例如：生命科學，物理科學，機器視覺，運動，彈道學，工業，汽車工業，爆炸物，流體力學，材料力學。

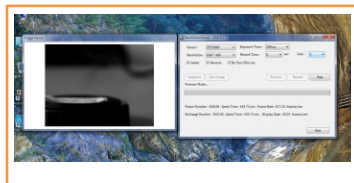


只要二個步驟即可拍攝

步驟1: 將相機與電腦連接



步驟2: 透過PC設定相機/微調/拍攝



相容 PC

- ▲ 具備i3 等級以上CPU, 8GB記憶體, USB3.0連接埠
- ▲ Win7 & Win 8

C-mount 鏡頭選擇

- ▲ computar M3Z1228C-MP 2/3" 12-36mm F/2.8(選配)
- ▲ computar M7528-MP 2/3" 75mm F/2.8(標配)
- ▲ 可依需求提供更多選擇的C-mount鏡頭

9501

CMOS	1.3百萬畫素, 1/2" 光學式
最高速時解析度	210 FPS
解析度 vs FPS	1280 x 1024 @ 210 FPS
	1024 x 1024 @ 260 FPS
	1024 x 768 @ 346 FPS
	640 x 480 @ 825 FPS
	512 x 512 @ 950 FPS
	256 x 256 @ 2420 FPS
最大速率	2420 FPS
影像深度	10-bit CMOS
最大快門	1uS
最高解析度	1280 x 1024
感光度	Mono ISO 400-6400 (單色)
畫素尺寸	4.8 um Sq.
內建容量	依主PC而定
影片輸出格式	MPEG2(*.mpg) / H.264(*.mp4)
供電方式	USB 3.0
相機控制	超高速USB 3.0
外部觸發器	觸發器按鈕及擴充I/O 連接器
顯示或LED燈	雙色LED燈
相容鏡頭	C-mount
軟件專利授權	不需要
外殼材質	鋁
尺寸	80x74x40 mm
重量(g)	180g (機身)
韌體更新	USB 3.0 直接升級
產地	台灣
標準配件	相機x1, 鏡頭x1, LED 光源組 x 1, USB 3.0 連接線 x1, 遠端遙控器 x1, 手提盒x1, CDx1, 說明書 x1, 三腳架 x 2