

AZ VISION



數位顯微鏡
觀察, 測量, 記錄 一台搞定
滿足 **71倍** 的觀察需求
配有測量準確度出廠報告書
型號: 9513

高速攝影機
一般相機無法捕抓的 **1/8960秒** 瞬間
開箱即用, 無須另購任何配件
型號: 9501 . 9502



AZ台灣官网



AZ中国官网

掃碼知道更多關於AZ衡欣

數位顯微鏡

移動方便, 操作簡單
觀察, 測量, 記錄 一台搞定

物鏡, 照相機, 光源, 螢幕整合為一。
隨附電源變壓器, 滑鼠與防塵套。

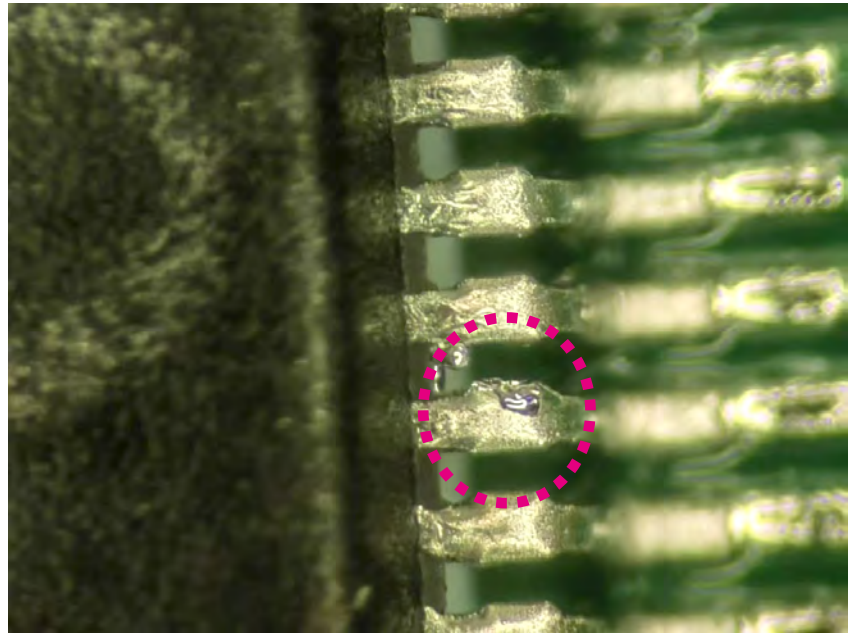
開箱插上電源即可使用, 簡單易懂。雙眼不再
需要靠在目鏡上, 11.6吋高清螢幕顯示。



2百萬像素高清成像
最高71倍的顯示倍率

採用Sony IMX385 1/2" CMOS成像清晰

物鏡配合螢幕顯示可達最高71倍的良好觀察
體驗, 再小的零件引腳掉錫也清晰可見。



智能景深合成
一鍵生成符合全焦點的影像

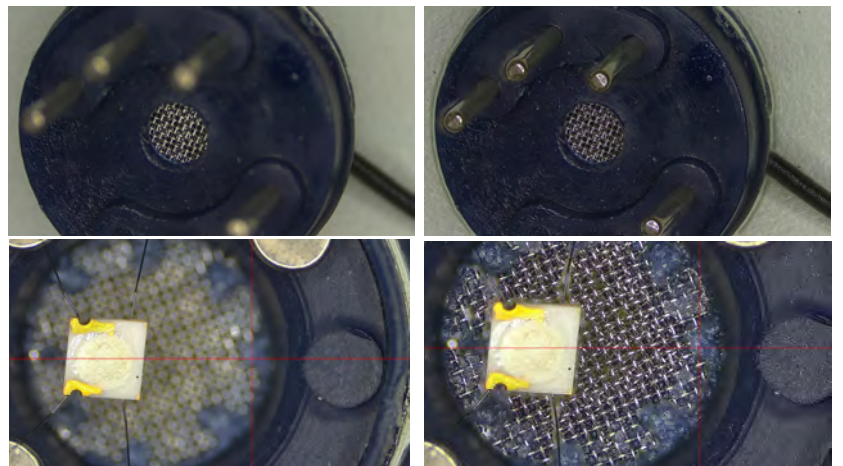
一般顯微鏡無法對焦的凹凸目標物也可以
透過一鍵手動景深處理來清楚呈現影像。

只需設置觀察位置, 即可生成符合所有焦點
的多焦點影像。

PCB導線瑕疵, 電子零件微小刻字都無所遁形。

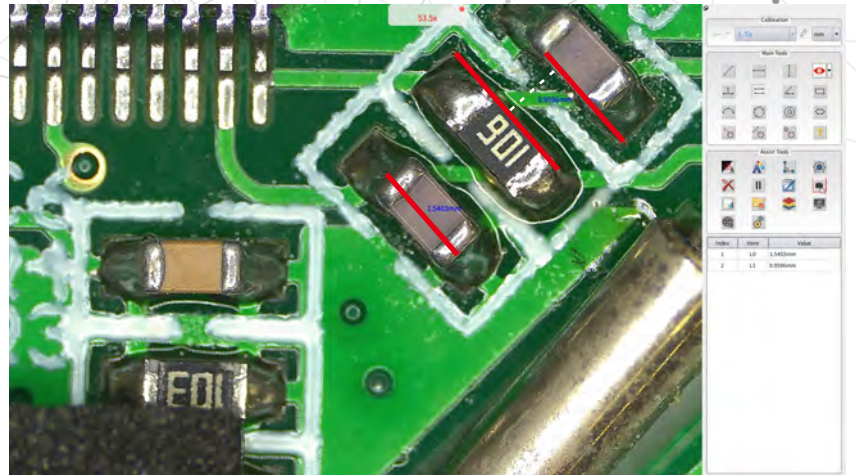
景深合成前

景深合成後



豐富的2D量測種類

具備16種基本量測和12種輔助工具, 透過簡單的滑鼠操作, 就可即時在畫面上進行2點間, 角度, 直徑, 平行線, 面積等各種測量. 有繁體中文, 簡體中文, 英文等三種介面.



不只能測量, 更是品檢利器

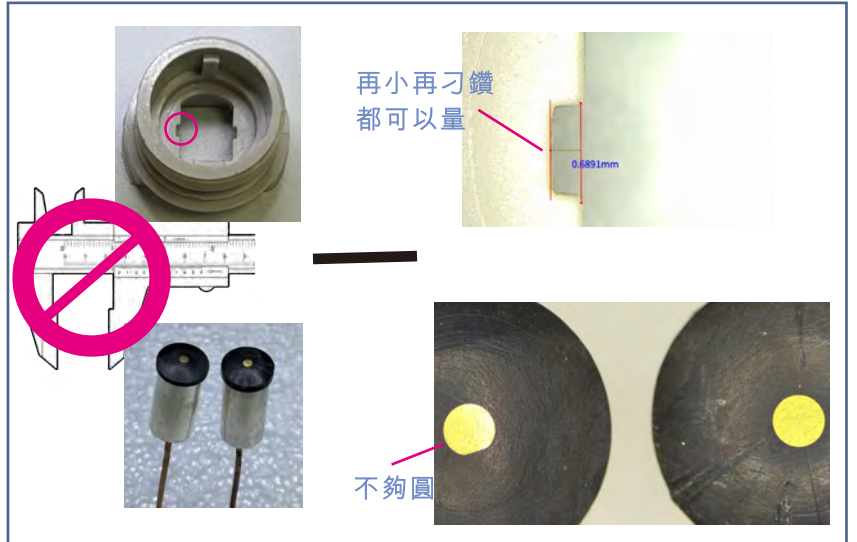
一般尺規不能測量的細微變化或位置, 研磨後直徑, 真圓度? 溝距多少? 都可輕鬆取得測量數值與照片.

步驟一:
上電並開啟電源

步驟二:
調整倍率與焦距直到最佳

步驟三:
光線也可微調

步驟四:
將物鏡倍率輸入顯示屏,
測量數值即為正確



簡單易用的儲存功能

只需插上用戶自備的USB隨身碟, 即可將觀察到的影像存下. 不僅可儲存影像, 還可儲存觀察時的量測結果, 所見即所拍.

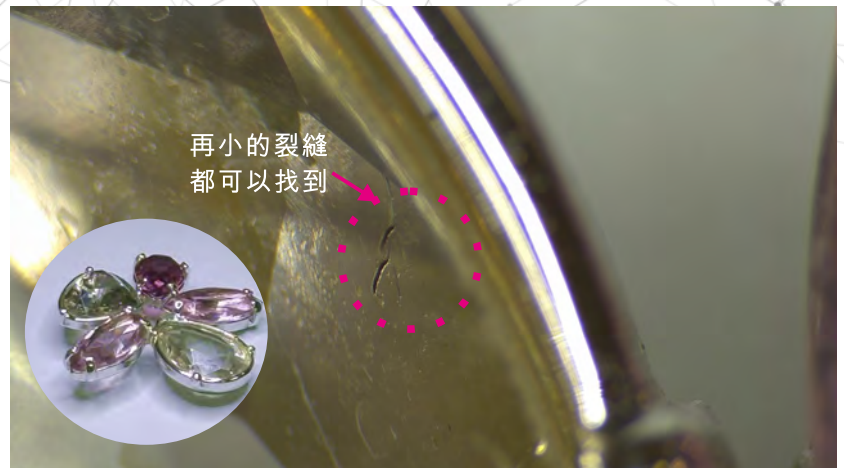


數位顯微鏡

高亮度LED照明

節電且壽命長的白冷光環型LED高亮度照明，讓待測物表面的微小細節更清晰。

可調整亮度來配合不同物體表面的反射情況。



不需要移動待測物，也可360度無死角觀察

移動待測物很麻煩嗎？沒問題，我們有額外選配的稜鏡可360度觀察待測物一圈



規格書

產品	系列名稱 型號	Vision 9513				
相機	感測元件	Sony IMX385	照明	照明器類型	144-LED 環形燈	
	元件型式	CMOS		亮度	可調節的	
	元件光學尺寸	1/2"		方向	入射照明	
	有效像素	2M (1920*1080)		電源需求	12VDC通用變壓器	
	像素大小	3.75um*3.75um		USB連接埠	1 個用於滑鼠(或無線鼠鍵) 1 個用於 USB 記憶隨身碟	
	有效感測器區域	7.2mm*4.05mm		區域網路(本款暫無開放此功能)	1000Mbps RJ45 連接器	
	快門	電子捲簾快門		工作溫度	0~70°C	
	幀率	60幀		支架類型	帶軌道的桌架	
鏡頭	解析度	1920*1080	基本性能	底座尺寸	320*260*20毫米	
	掃描系統	有限共軛		立柱尺寸	高度：299mm 寬度：54mm	
	物鏡放大倍率	0.7X~5X變焦·附煞車裝置		全套總尺寸	320*260*520毫米	
	物鏡數值孔径	3.6毫米~26毫米		全套重量	7公斤	
顯示器	工作距離	95毫米		生產地：中國	我們為需要特殊 LED 照明, 影像檢測工具和網路連線的客戶提供客製化服務，請聯絡我們並告知您的要求和數量以獲取進一步報價	
	顯示尺寸	11.6吋TFT高解析度顯示屏				
	顯示倍率	10X~71X				
	原始解析度	1920*1080				
	縱橫比	16:9				
亮度	400 nits					